

# KOMUNIKAT TECHNICZNY

## CEYOC 2022

---

<b>PROGRAM</b>	31.03.2022	Model Event	15:00-18:00
<b>ZAWODÓW</b>	01.04.2022	I etap	15:00 – bieg sprinterski
	02.04.2022	II etap	10:00 – bieg średniodystansowy
	03.04.2022	III etap	10:30 – sztafety

---

<b>BIURO</b>	01.04.2022	Olkusz MOSiR	9:00-13:45
<b>ZAWODÓW</b>	01.04.2022	Olkusz Rynek	15:00 –18:00
	02.04.2022	Ogrodzieniec Krępa	8:00 – 12:00
	03.04.2022	Ogrodzieniec Krępa	8:00 – 11:00

---

## I ETAP      bieg sprinterski

start - 01.04.2022, godz. 15:00

---

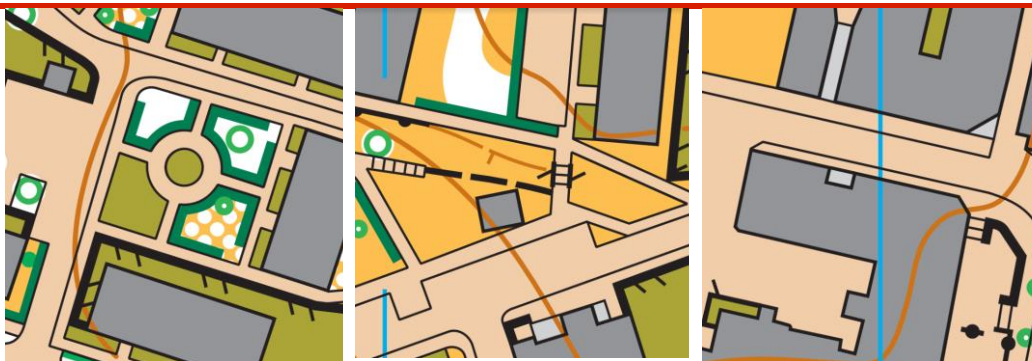
Dystans sprinterski zostanie rozegrany w centrum Olkusza. Teren charakteryzuje się typową miejską zabudową i składa się z dwóch różnych obszarów: typowego polskiego osiedla a także olkuskiej starówki. Przebieżność i widoczność wahają się od bardzo dobrej do doskonałej.

**Kartograf:**  
Rafał Podziński

**Budowniczy tras:**  
Rafał Podziński

**Skala mapy:**  
1:4 000

**Warstwice**  
co 2 metry

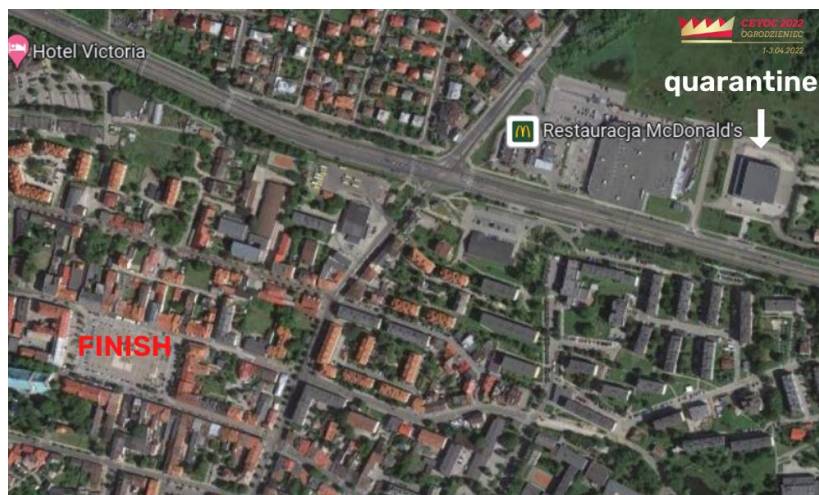


---

**CENTRUM**  
**ZAWODÓW**

Centrum zawodów zlokalizowane będzie na Rynku w Olkuszu.

Strefa kwarantanny dla kategorii CEYOC M16, W16, M18, W18 zlokalizowana będzie w hali MOSiR, **ul. Wiejska 1** – mapa poglądowa poniżej. Początek kwarantanny – godzina **14:00.** - 50.280473, 19.570518



Organizator nie zapewnia miejsc parkingowych. Prosimy o korzystanie z miejsc dozwolonych do parkowania.

---

## INFORMACJE TECHNICZNE

1. W terenie mogą występować tereny sztucznie zakazane przez organizatora. Będą one w terenie wyraźnie oznaczone oraz pilnowane przed sędziów. Na mapie będą one zaznaczone przy użyciu połączonych symboli 708 oraz 709 wg ISSprOM 2019-2.

2. Przypominamy, że zgodnie z ISSprOM 2019-2 roślinność nie do przejścia oznaczana jest ponownie symbolem 411, zaś roślinność oznaczona symbolem 410 jest dozwolona do przekraczania. Link do pobrania oficjalnej wersji ISSprOM 2019-2:  
<https://orienteering.sport/iof/mapping/>

3. Podczas zawodów wszystkie kategorie będą przekraczały ruchliwą ulicę. Tuż przed pilnowanym przez służby przejściem dla pieszych będzie znajdował się punkt kontrolny. Po jego podbiciu należy przekroczyć ulicę przejściem dla pieszych i kontynuować nawigację po drugiej stronie.

4. Podczas biegu sprinterskiego niektóre żywopłoty oraz oliwki zostaną otoczone w terenie dodatkowo taśmą, aby uniknąć przypadkowych wbiegnięć w obszary zakazane wg symboli na mapie.

5. Podczas biegu sprinterskiego obowiązuje konieczność stosowania się do zasad ruchu drogowego.

6. Dojście do startu – 200 metrów po różowych wstążkach.

Start interwałowy co 1 minutę.

Dobieg do lampionu startu – 30 m

Limit czasu – 60 minut.

7. Rzeczy zawodników ze strefy kwarantanny na metę biegu będą przewożone co 1 godzinę.

---

## **CENTRUM ZAWODÓW II / III ETAP**

Centrum zawodów II i III etapu zlokalizowane będzie przy lokalizacji Ogrodzieniec Krępa. Parking **bezpłatny** wyznaczony przez organizatora.

ul. Spacerowa (50.442113, 19.509713)

---

## **II ETAP      bieg średniodystansowy**

**start - 02.04.2022, godz. 10:00**

---

Mówisz Jura – myślisz skałki. Podczas wiosennej edycji naszych zawodów, nie może zabraknąć terenu o typowo jurajskiej charakterystyce! Bieg średniodystansowy zostanie rozegrany w skalnej części II etapu minionego Wawel Cup. Widoczność w lesie miejscami utrudniona a przewyższenia umiarkowane.

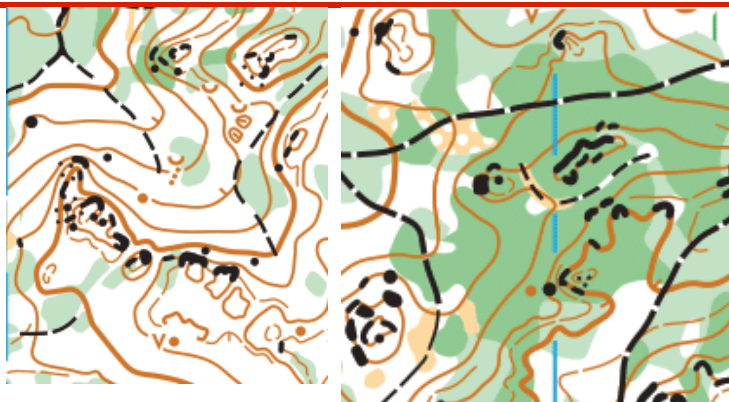
---

**Kartografowie:**  
Jacek Morawski,  
Wojciech Dwojak

**Budowniczy tras:**  
Wojciech Dwojak

**Skala mapy:**  
1 : 10000

**Warstwie**  
**co 5 metrów**



---

### **INFORMACJE TECHNICZNE**

Dojście do startu CEYOC po różowych wstążkach - 1 900 m

Meta zlokalizowana w terenie leśnym, poza centrum zawodów. Dojście z mety do centrum po żółtych wstążkach – 2 000 m.

Po powrocie do centrum zawodów prosimy o bezpośrednie zczytywanie SI.

Start interwałowy co 2 minuty.

Dobieg do lampionu startu – 120 metrów

Limit czasu – 120 minut.

W lesie znajduje się duża ilość urwisk, szczelin, wysokich ścian skalnych – miejsc niebezpiecznych. W trakcie biegu prosimy zachować szczególną ostrożność i zdrowy rozsądek.

Ciepłe rzeczy zawodników będą przewożone ze startu biegu na metę. Nieodebrane rzeczy na mecie biegu zostaną przewiezione na koniec zawodów do centrum zawodów.

Po biegu mapy uczestników będą zabierane (do momentu startu ostatniego zawodnika). Zwrot w niedzielę przy biurze zawodów. Uczestników prosimy o zastosowanie się do zasad fair play.

---

## III ETAP **sztafety**

**start - 03.04.2022, godz. 10:30**

---

Tym razem trasy zostaną poprowadzone po niemal płaskim terenie z dużą liczbą gęstwinek oraz terenów półotwartych. Występują niewielkie przewyższenia, sieć dróg rozwinięta. Szybkość i czujność to absolutnie niezbędny zestaw umiejętności.

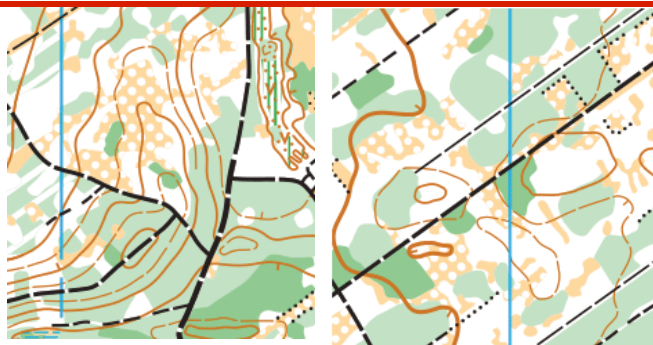
---

**Kartografowie: Jacek Morawski, Wojciech Dwojak**

**Budowniczy tras: Jacek Morawski**

**Skala mapy: 1 : 10000**

**Warstwice co 5 metrów**



---

### **INFORMACJE TECHNICZNE**

Procedura startu zostanie omówiona przed startem pierwszych zmian o godz. 10:20

Start z centrum zawodów

10:30 – W16, M16

10:40 – W18, M18

Zawodnicy mają obowiązek startu z numerami startowymi. Kolory numerów: - I zmiana - niebieski, - II zmiana – zielony, - III zmian – żółty.

Imienne składy sztafet należy uzupełnić w formularzu do soboty 2.04.2022 godz. 17:00. Dokładana instrukcja uzupełnienia formularza została przesłana do wszystkich reprezentacji na adres e-mailowy.

Punkt widokowy we wszystkich kategoriach zlokalizowany około 50% trasy. Przed swoim startem zawodnicy II i III zmian wchodzą do strefy zmian.

Dobieg do lampionu startu – 150 metrów

Limit czasu – 120 minut.

Po biegu mapy uczestników będą zabierane (do momentu startu ostatniego zawodnika). Zwrot przy biurze zawodów. Uczestników prosimy o zastosowanie się do zasad fair play.

## Informacje ogólne (dot. wszystkich etapów)

- Mapy drukowane na papierze wodoodpornym. Folie na mapy do pobrania (dla chętnych) na starcie biegu.
- Lista zawodników biegnących z odbiornikami GPS opublikowana zostanie w odrębnym komunikacie na stronie internetowej. Odbiorniki GPS będą wydawane na starcie biegu.
- Na mecie każdego biegu zlokalizowany będzie punkt obsługi medycznej.
- Zawodników obowiązują ważne badania lekarskie - odpowiedzialni kierownicy ekip.
- Organizator jest ubezpieczony od odpowiedzialności cywilnej.
- Organizator nie ponosi kosztów ubezpieczenia indywidualnego.
- Zgłoszenie na zawody jest równoznaczne z akceptacją postanowień biuletynu oraz zgodą na przetwarzanie danych osobowych w celach organizacyjnych.
- Wszelkie sprawy sporne rozstrzyga Sędzia Główny zawodów.

Jury zawodów:

Marek Cahel

Łukasz Charuba

Cedrik Klein

- Ostateczna interpretacja regulaminu należy do organizatora.

### DEKORACJA KOŃCOWA

Publikujemy harmonogram dekoracji poszczególnych etapów CEYOC

1.04.2022, Olkusz Stare Miasto – około godz. 18:30 – CEYOC sprint

2.04.2022, Zamek Ogrodzieniec – godz. 19:30 – CEYOC middle

3.04.2022, Ogrodzieniec Krępa – około godz. 13:30 – CEYOC sztafety

## PARAMETRY TRAS

CATEGORY	STAGE 1		STAGE 2			STAGE 3		
	LENGTH	CONTROLS	LENGTH	CLIMB	CONTROLS	LENGTH	CLIMB	CONTROLS
<b>M16</b>	<b>3,6</b>	<b>26</b>	<b>3,7</b>	<b>180</b>	<b>19</b>	<b>5,7</b>	<b>95</b>	<b>18</b>
<b>W16</b>	<b>3,0</b>	<b>24</b>	<b>3,1</b>	<b>125</b>	<b>16</b>	<b>4,1</b>	<b>70</b>	<b>13</b>
<b>M18</b>	<b>3,9</b>	<b>26</b>	<b>4,1</b>	<b>200</b>	<b>20</b>	<b>6,9</b>	<b>110</b>	<b>20</b>
<b>W18</b>	<b>3,3</b>	<b>25</b>	<b>3,5</b>	<b>150</b>	<b>18</b>	<b>5,4</b>	<b>90</b>	<b>18</b>