

KOMUNIKAT TECHNICZNY

WAWEL CUP 2022

PROGRAM ZAWODÓW

5.07	Model Event	14:00-18:00
6.07	I etap	15:00
7.07	II etap	11:00
8.07	III etap	9:00
8.07	Bieg dodatkowy	16:00 (eliminacje)
8.07	Bieg dodatkowy	18:00 (finał A)
8.07	Bieg dodatkowy	18:40 (finał B – start masowy)
9.07	IV etap	10:00
9.07	Trail O	11:00-14:00
10.07	V etap	10:00

MODEL EVENT

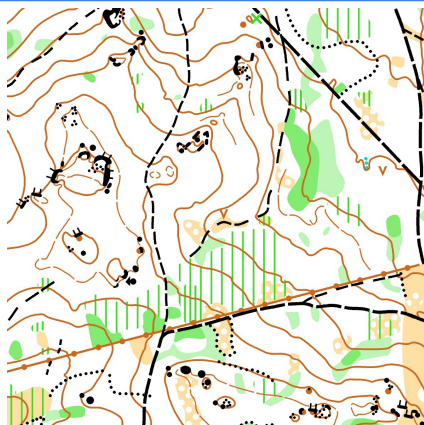
OSTRĘŻNIK

start - 05.07.2022, godz. 14:00-18:00

Skala mapy:
1:10 000

Warstwie
co 5 metrów

aktualizacja:
Włodzimierz
Dyzio
budowniczy tras:
Włodzimierz
Dyzio



Mapa Ostrężnik, znana z jednej z poprzednich edycji Wawel Cup, zaszerwuje Wam typowo jurajski teren z dużą liczbą formacji skalnych. Przebieżność bardzo dobra, sieć dróg rozwinięta. Teren charakterystyczny dla większości etapów

- Mapy dostępne w centrum treningu.
- Dojście na start z parkingu - 200 m.
- Druk map taki jak podczas samych zawodów.
- Na punktach znajdują się stacje z puszkami.
- Start z puszeki w dowolnej minucie (w godzinach trwania Model Event).
- Wyniki Model Event wieczorem na naszej stronie internetowej.
- Opisy punktów kontrolnych tylko na mapie.

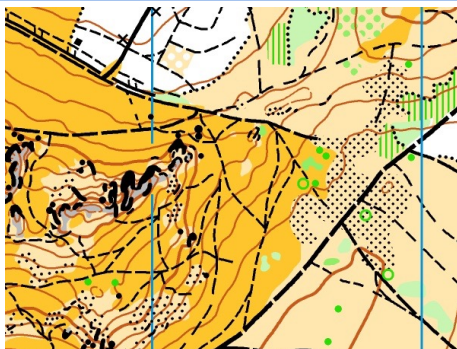
1 ETAP

ZAMEK OLSZTYN

start - 06.07.2022, godz. 15:00

kartograf:
Włodzimierz
Dyżio

budowniczy tras:
Marcin
Biederman



bieg średniodystansowy

Okolice Zamku to teren otwarty z dużą liczbą formacji skalnych. Pozostała część mapy to obszar otwarty oraz półotwarty, miejscami przebieżność utrudniona. Sieć dróg rozwinięta. Teren unikatowy w skali kraju!

MASS START

- Zawodnicy startujący ze startu masowego ustawiają się na starcie zgodnie ze swoimi numerami startowymi. Mapy pobierane w boksie startowym. Start na sygnał spikera.
- Pozostałe kategorie start interwałowy co 2 minuty.
- Zawodników kategorii biorących udział w starcie masowym serdecznie prosimy o wchodzenie do strefy startu ze stosownym wyprzedzeniem (minimum 5 minut).
- Numer mapy będzie odpowiadał numerowi startowemu.

Godziny startu:

15:00 – M21E, M20, W21E, W20

15:10 – M18, W18, M16, W16

15:20 – M45, M35, W35

15:30 – M40, W40, W45, M50

15:45 – start interwałowy dla pozostałych kategorii (co 2 minuty)

Kat. OPEN i WM10R, WM10N – dowolna minuta startowa od godz. 16:00.

Minuta „0” liczona od godziny 15:00

INFORMACJE TECHNICZNE

- Dojście na start - 0,4 km
- Kategorie startujące ze startu masowego – opisy punktów tylko na mapie.
- Kategorie startujące ze startu interwałowego – opisy na mapie oraz do pobrania w boksie startowym.
- Dobię do lampionu startu: kategorie ze startu masowego - 0 m, pozostałe kategorie - 80 m
- Toalety dostępne tylko w centrum zawodów.
- W większości kategorii zastosowano system rozbić. Każdy zawodnik pokonuje swoją trasę wyznaczoną na mapie.
- Limit czasu – 150 minut.

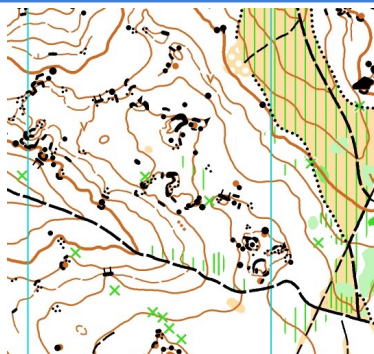
2 ETAP

SIEDLEC

start - 07.07.2022, od godz. 11:00

kartograf:
Włodzimierz
Dyzio

budowniczy tras:
Włodzimierz
Dyzio

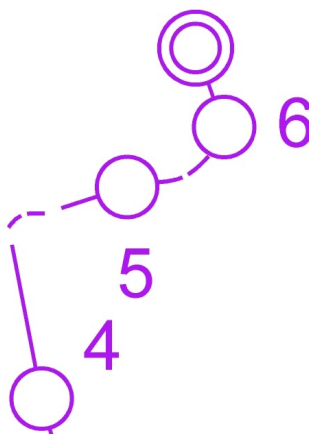


bieg średniodystansowy

W lesie występuje bogata rzeźba oraz oczywiście duża liczba wszelkich form skalnych. W porównaniu z pozostałymi etapami występują stosunkowo duże przewyższenia. Przebieżność doskonała. Sieć dróg umiarkowana.

INFORMACJE TECHNICZNE

- Start interwałowy co 3 minuty.
- Opisy na mapach oraz do pobrania w boksie startowym.
- Toalety dostępne tylko w centrum zawodów.
- Dobieg do lampionu - 120 m
- Dojście na start - 1,8 km
- Dojście z mety do centrum - 1,4 km (tą samą drogą co dojście na start)
- Po powrocie do centrum zawodów prosimy o bezpośrednie czytanie SI.
- Limit czasu - 150 minut.
- Podczas II etapu dla kategorii WM10R, W10N, M10N, W10, M10 z uwagi na brak możliwości poprowadzenia trasy po obiektach liniowych, przewidziany jest przebieg oznakowany w sposób przedstawiony na mapce poniżej. (Podczas przebiegu wyznakowanego w terenie występuje biało-czerwona taśma mająca ułatwić bieganie.



3 ETAP

SULISZOWICE

start - 08.07.2022, od godz. 9:00

kartograf:
Włodzimierz
Dyzio

budowniczy tras:
Włodzimierz
Dyzio



bieg średniodystansowy

Przed Wami kolejny jurajski etap z dużą liczbą wszelkich form skalnych. Przebieżność miejscami utrudniona. Sieć dróg rozwinięta. Przewyższenia umiarkowane.

INFORMACJE TECHNICZNE

- Dojście na start - 0,8 km
- Opisy na mapach oraz do pobrania w boksie startowym.
- Start interwałowy co 2 minuty.
- Dobieg do lampionu - 50 m
- Toalety dostępne tylko w centrum zawodów.
- Limit czasu - 120 minut.

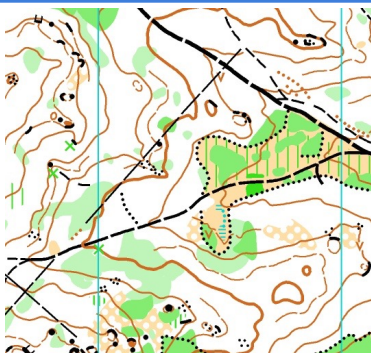
4 ETAP

BABSKA SKAŁA

start - 09.07.2022, od godz. 10:00

kartograf:
Włodzimierz
Dyzio

budowniczy tras:
Włodzimierz
Dyzio



bieg klasyczny (skrócony)

Babska Skala to teren dobrze znany z poprzednich edycji Wawel Cup. Bogata rzeźba, doskonała przebieżność, umiarkowane przewyższenia i oczywiście duża liczba wszelkich form skalnych. Sieć dróg rozwinięta.

INFORMACJE TECHNICZNE

- Dojście na start - 0,8 km.
- Opisy na mapach oraz do pobrania w boksie startowym. Opisy punktów kontrolnych na mapie zostały pomniejszone. Opisy do dodatkowego pobrania zgodne ze standardowym wymiarem.
- Start interwałowy co 3 minuty.
- Toalety dostępne tylko w centrum zawodów.
- Dobieg do lampionu startu - 30 m.
- Limit czasu - 150 minut.

TRAIL **Kamieniołom Warszawski**

ORIENTEERING start - 09.07.2022, od godz. 11:00

Start dodatkowej trasy orientacji precyzyjnej odbędzie się w trakcie IV etapu Wawel Cup.

INFORMACJE TECHNICZNE

Autor mapy:
Karol Galicz

Budowniczy trasy:
Karol Galicz

Start dodatkowej trasy orientacji precyzyjnej odbędzie się w trakcie IV etapu Wawel Cup. Start zlokalizowany będzie w kamieniołomie Warszawskim. Dojście na start będzie wyznakowane z Centrum zawodów. Trasa będzie ustawiona od godz. 11:00 do godz. 16:00. Ostatni zawodnicy mogą wystartować o godzinie 14:00. Zawodnicy będą wypuszczani na trasę bez przydzielonych minut startowych. Na początku trasy zawodnicy będą mieli do zaliczenia 2 stacje czasowe.

Na trasie Pre0 będzie 15 punktów.
Długość trasy 300 m.
Skala mapy 1:3000.
Zero tolerancji - 4 m.

Zawody odbędą się na nowej mapie, aktualność - czerwiec 2022

Zawodnicy potwierdzają punkty za pomocą perforatorów na karcie startowej.

Zamiast wpisowego na zawody polecamy wsparcie Fundacji Na Ratunek.

Kilka ważnych informacji dla osób, które pierwszy raz będą uczestniczyć w zawodach na trasie z Orientacji Precyzyjnej:

1. Zawodnicy poruszają się ścieżkami lub drogą, nie schodząc z niej. Na mapie będą zaznaczone miejsca, których nie można przekroczyć.
2. Lampiony są liczone od lewej strony do prawej.

Więcej informacji o orientacji precyzyjnej można uzyskać na stronie:
www.orientacjaprecyzyjna.pl

5 ETAP **ZŁOTY POTOK**

start - 10.07.2022, od godz. 10:00

kartograf:
Włodzimierz
Dyzio

budowniczy tras:
Włodzimierz
Dyzio



bieg klasyczny (skrótowy)

Przebieżność zróżnicowana - od bardzo dobrej do miejscami utrudniona. W terenie występuje bogata rzeźba oraz stosunkowo niewielka liczba form skalnych. Sieć dróg rozwinięta.

INFORMACJE TECHNICZNE

- Dojście na start - 0,9 km.
 - Opisy na mapach oraz do pobrania w boksie startowym.
 - Start handicapowy - zawodnicy ze stratą do lidera kategorii poniżej 1 godziny po 4 dniach.
 - Dla kategorii W21E i M21E start w formie odwróconego handicapu.
 - Dobieg do lampionu - 70 m.
 - Toalety dostępne tylko w centrum zawodów.
 - W przypadku kategorii startujących w starcie handicapowym o zwycięstwie w Wawel Cup decyduje podbicie puszek mety.
 - Limit czasu - 150 minut.
-

PARAMETRY TRAS

CATEGORY	STAGE 1			STAGE 2			STAGE 3			STAGE 4			STAGE 5		
	LENGTH	CLIMB	CONTROLS	LENGTH	CLIMB	CONTROLS	LENGTH	CLIMB	CONTROLS	LENGTH	CLIMB	CONTROLS	LENGTH	CLIMB	CONTROLS
M10	1,6	60	6	2,5	80	5	2,0	35	5	1,9	45	6	2,2	55	6
M10N	1,5	55	5	2,5	80	4	2,1	30	5	2,1	45	5	2,5	55	6
M12	1,8	95	8	2,4	60	6	2,2	30	5	1,9	45	7	2,6	80	7
M14	3,3	170	12	3,3	120	9	3,0	90	9	3,7	145	10	3,9	160	9
M16	4,7	290	25	4,0	160	10	3,8	85	13	4,3	140	11	4,5	160	9
M18	5,7	270	29	5,5	210	12	4,9	130	16	5,5	190	12	5,7	230	12
M20	6,8	250	22	5,5	230	15	4,8	125	16	6,4	195	13	6,2	250	13
M21E	7,9	370	32	6,6	245	21	6,0	165	19	8,7	260	20	7,1	295	18
M21S	5,7	255	23	4,2	195	11	3,9	90	12	3,9	130	11	4,1	155	10
M35	6,8	250	22	5,5	230	15	4,8	125	16	6,4	195	13	6,2	250	13
M35-49S	3,3	170	17	3,8	155	11	3,1	75	11	3,8	135	10	4,2	150	11
M40	5,7	270	29	5,5	210	12	4,9	130	16	5,5	190	12	5,7	230	12
M45	5,6	250	22	4,7	210	12	3,7	110	11	5,3	145	11	5,3	220	13
M50	5,2	260	24	4,8	170	13	3,6	115	13	5,1	155	12	5,2	200	12
M55	4,8	240	19	4,4	175	10	3,5	75	11	4,4	155	11	5,0	200	10
M60	4,0	235	20	4,1	165	11	3,1	80	11	4,1	150	12	4,8	155	12
M65	3,3	170	17	3,8	155	11	3,1	75	11	3,8	135	10	4,2	150	11
M70	2,9	180	14	2,9	125	11	2,7	70	12	3,4	120	9	3,4	110	11
M75	2,2	110	9	2,4	80	9	2,4	55	8	3,0	100	9	2,5	75	7
M80	2,2	110	9	2,4	80	9	2,4	55	8	3,0	100	9	2,5	75	7
W10	1,6	60	6	2,5	80	5	2,0	35	5	1,9	45	6	2,2	55	6
W10N	1,5	55	5	2,5	80	4	2,1	30	5	2,1	45	5	2,5	55	6
WM10R	1,5	55	5	2,5	80	4	2,1	30	5	2,1	45	5	2,5	55	6
W12	1,8	95	8	2,4	60	6	2,2	30	5	1,9	45	7	2,6	80	7
W14	3,3	170	11	2,8	110	10	3,2	75	10	3,5	125	11	3,5	130	8
W16	4,3	210	21	3,7	155	11	3,3	100	12	4,4	140	13	4,3	130	11
W18	5,3	265	24	4,0	160	12	3,8	105	12	5,4	160	10	4,7	185	11
W20	5,6	250	21	4,7	210	12	3,8	110	11	5,3	145	11	5,3	220	13
W21E	6,5	310	26	5,1	215	13	4,9	120	15	5,9	190	12	6,2	210	17
W21S	4,0	235	20	4,1	165	11	3,1	80	11	4,1	150	12	4,8	155	12
W35	5,5	290	25	4,6	170	11	3,8	105	14	5,5	175	12	4,8	175	11
W35-49S	3,1	180	14	3,9	150	8	3,1	60	8	3,9	125	9	3,3	100	8
W40	4,7	290	25	4,0	160	10	3,8	85	13	4,3	140	11	4,5	160	9
W45	4,3	210	21	3,7	155	11	3,3	100	12	4,4	140	13	4,3	130	11
W50	3,7	190	17	3,8	160	10	3,5	90	11	4,0	115	8	4,3	145	8
W55	3,3	170	17	3,8	155	11	3,1	75	11	3,8	135	10	4,2	150	11
W60	2,9	180	14	3,3	130	8	2,7	70	12	3,4	120	9	3,4	110	11
W65	2,4	110	11	2,9	125	11	2,6	60	8	2,7	80	9	2,8	90	9
W70	2,4	110	11	3,3	130	8	2,6	60	8	2,7	80	9	2,8	90	9
WM12-14B	2,1	70	9	2,3	60	6	2,3	45	6	2,6	95	7	2,5	75	9
Open Long	5,6	190	12	5,0	165	10	4,9	100	12	6,9	200	12	5,5	195	10
Open Short	2,6	100	11	3,5	150	9	3,1	70	8	4,1	120	8	3,6	100	11

SKALE MAP

WM10N, WM10R	1:7 500	1:7 500	1:7 500	1:7 500	1:7 500
W10	1:7 500	1:7 500	1:7 500	1:7 500	1:7 500
M10	1:7 500	1:7 500	1:7 500	1:7 500	1:7 500
W12	1:7 500	1:7 500	1:7 500	1:7 500	1:7 500
M12	1:7 500	1:7 500	1:7 500	1:7 500	1:7 500
WM12-14B	1:7 500	1:7 500	1:7 500	1:7 500	1:7 500
M14	1:7 500	1:10000	1:7 500	1:10000	1:10000
W14	1:7 500	1:10000	1:7 500	1:10000	1:10000
M16	1:7 500	1:10000	1:7 500	1:10000	1:10000
W16	1:7 500	1:10000	1:7 500	1:10000	1:10000
M18	1:7 500	1:10000	1:7 500	1:10000	1:10000
W18	1:7 500	1:10000	1:7 500	1:10000	1:10000
M20	1:7 500	1:10000	1:7 500	1:10000	1:10000
W20	1:7 500	1:10000	1:7 500	1:10000	1:10000
M21E	1:7 500	1:10000	1:7 500	1:10000	1:10000
W21E	1:7 500	1:10000	1:7 500	1:10000	1:10000
M21A	1:7 500	1:10000	1:7 500	1:10000	1:10000
W21A	1:7 500	1:10000	1:7 500	1:10000	1:10000
M21S	1:7 500	1:10000	1:7 500	1:10000	1:10000
W21S	1:7 500	1:7 500	1:7 500	1:7 500	1:7 500
M35	1:7 500	1:10000	1:7 500	1:10000	1:10000
W35	1:7 500	1:10000	1:7 500	1:10000	1:10000
W35-49S	1:7 500	1:10000	1:7 500	1:10000	1:10000
M40	1:7 500	1:10000	1:7 500	1:10000	1:10000
W40	1:7 500	1:10000	1:7 500	1:10000	1:10000
M45	1:7 500	1:10000	1:7 500	1:10000	1:10000
W45	1:7 500	1:10000	1:7 500	1:10000	1:10000
M50	1:7 500	1:10000	1:7 500	1:10000	1:10000
W50	1:7 500	1:10000	1:7 500	1:10000	1:10000
M55	1:7 500	1:10000	1:7 500	1:10000	1:10000
W55	1:7 500	1:7 500	1:7 500	1:7 500	1:7 500
M60	1:7 500	1:7 500	1:7 500	1:7 500	1:7 500
W60	1:7 500	1:7 500	1:7 500	1:7 500	1:7 500
M65	1:7 500	1:7 500	1:7 500	1:7 500	1:7 500
W65	1:7 500	1:7 500	1:7 500	1:7 500	1:7 500
M70	1:7 500	1:7 500	1:7 500	1:7 500	1:7 500
W70	1:7 500	1:7 500	1:7 500	1:7 500	1:7 500
M75	1:7 500	1:7 500	1:7 500	1:7 500	1:7 500
M80	1:7 500	1:7 500	1:7 500	1:7 500	1:7 500
Open Long	1:7 500	1:10000	1:7 500	1:10000	1:10000
Open Short	1:7 500	1:10000	1:7 500	1:10000	1:10000

Informacje ogólne (dot. wszystkich etapów)

Mapy zafoliowane.

Trasy W10N, M10N i WM10R będą wyznakowana tzw. „bużkami”. (uśmiechnięte bużki – dobra droga, smutne bużki – zawrót).

Dojście na start na wszystkich etapach – niebieskie wstążki.

Dojścia na start każdorazowo oznakowane od tablicy w centrum zawodów.

W przeciągu wszystkich etapów zawodnicy kategorii WM10R, W10N, M10N, OPEN Long, OPEN Short startują w dowolnej minucie, z puszki startowej. (jednak nie wcześniej niż w minucie 15 i nie później niż 10 minut przed ostatnią minutą startową)

Cięcie warstwicowe na mapie każdego z etapów - co 5 metrów.

W lesie znajduje się duża ilość urwisk, szczelin, wysokich ścian skalnych – miejsc niebezpiecznych. W trakcie biegu prosimy zachować szczególną ostrożność i zdrowy rozsądek.

Woda dostępna na mecie oraz na starcie.

Na każdym etapie w lesie znajdować się będzie punkt wodopojowy.

Na mecie każdego biegów zlokalizowany będzie punkt obsługi medycznej.